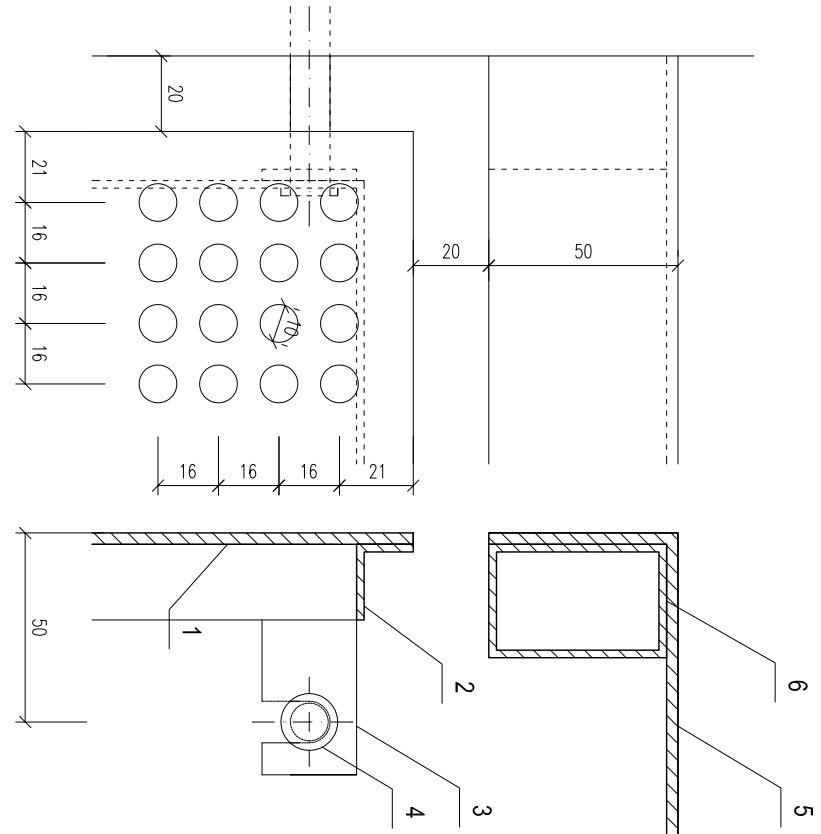
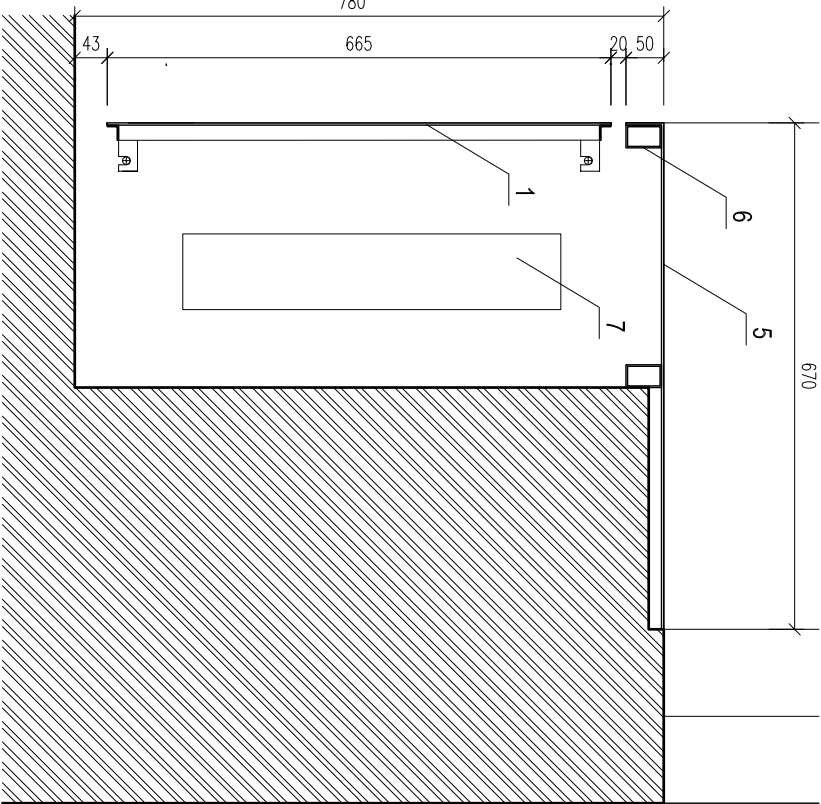


POHLED - KRYT OTOPNÉHO TĚLESA 01

POHLED - KRYT OTOPNÉHO TĚLESA 02



- LEGENDA:
- 1 ocelový plech tl.3mm perforovaný, děrování kruhové přímochařé, otvory d10mm, rozteč 16mm, prášková barva bílá mat
 - 2 profil L20x15x2 po obvodu plechu
 - 3 pásovina tl.4mm s otvorem na uchycení na kulatinu
 - 4 kulatina r5mm s rozšířenou hlavou, kolvená do zdi
 - 5 stávající parapet
 - 6 ocelový profil, výztuha parapetu
 - 7 stávající otopné těleso

POZNÁMKA:

Výrobní dokumentace a detailní provedení musí být odsouhlaseno architektem.

Stávající parapet obrousit a nalakovat barvou bílá mat dttto krycí plech.

Ocelové prvky s povrchovou úpravou prášková barva bílá mat RAL 9016 - přesný odstín dle vstupních dveří.

Přesné rozměry nutno zaměřit přímo na stavbě.

MALÁ ZASEDACÍ MÍSTNOST REKTORA MU V BRNĚ		akad. arch. Ladislav Kuba	
ŽEROTÍNOVO NÁM. 617/6, BRNO		Kopečná 58, 602 00 Brno	
investor:	Masarykova Univerzita v Brně	tel: 602 791 422	
část:	D.1.1b Interiér	email: kuba@kuba-pljar.cz	
zodpovědný projektant:	akad. arch. Ladislav Kuba	stupeň:	DPS
vypracoval:	Ing. arch. Kateřina Jechová	datum:	01/2016
PARAPET A KRYT OTOPNÉHO TĚLESA		M = 1 : 10	v.č. 02